





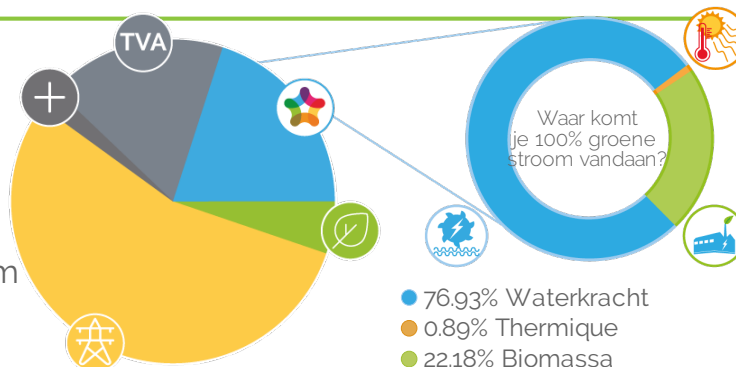
## Groepsaankoop Tarief Particuliere klant - Vlaanderen

De prijzen die gefactureerd worden in uw contract bestaan uit vier delen :

1. Energieprijs (MEGA)
2. Kosten groene stroom (groenestroomcertificaten, ea)
3. Netwerkkosten
4. Taksen, heffingen en bijdragen (vastgelegd door de overheden)

### Kostenverdeling\*

-  Energie MEGA
-  Netbeheerders
-  Taksen en heffingen
-  Kosten groene stroom
-  BTW



### Energieprijs en vaste vergoeding (1)

	Énergie (c€/kWh)	
100% groene elektriciteit	<b>Wikipower</b> (Vast) 1 jaar	
Enkelvoudig	7.32	
Tweevoudig	Dagtarief	9.2
	Nachttarief	5.47
Exclusief nacht	5.47	
Vaste vergoeding (€/jaar)	60	

- Een korting van 60€ incl. BTW wordt op uw afrekeningsfactuur na één jaar van verbruik berekend.

- De vaste elektriciteitsprijs staat vast voor de aanvangsperiode van het contract.

### Kosten groene stroom (2)

Bijdrage groene stroom (c€/kWh)	Bijdrage groene stroom en WKK
Vlaanderen	2.876

(1) Deze prijzen zijn van toepassing voor alle contracten voor de levering van elektriciteit met een jaarlijks verbruik lager dan < 50 MWh. De gepubliceerde prijzen zijn geldig voor jaarlijks gemeten klanten met een aansluiting van kleiner dan 56 kVA. Deze prijzen zijn geldig voor elk getekend contract in 11/2018.

(2) Bepaald op basis van de groencertificaten marktprijs vermeerderd met eventuele transactiekosten en jaarlijkse quota's dat door de staat vastgesteld worden voor 2018.

\* De grafiek is gebaseerd op een gemiddeld verbruik van 10500 kWh/jaar voor een gezin met een enkelvoudige meter in Hasselt (netbeheerder Infrac).


**Groepsaankoop Tarief**
**Prijs voor distributie, transport en huur meter (3)**

Uw intercommunale	(c€/kWh)				Transport (c€/kWh)	Huur meter (€/jaar)
	Enkelvoudig	Dag	Nacht	Exclusief nacht		
Gaselwest	19.56	19.56	13.23	4.42	2.1	4.39
Imea	13.85	13.85	10.39	3.56	1.99	4.39
Imewo	15.45	15.45	10.39	3.58	2.09	4.39
Infrax Limburg	13.05	13.05	10.58	4.66	1.91	5.24
Infrax West	14.64	14.64	11.66	5.07	1.96	5.24
Intergem	13.49	13.49	9.06	3.15	2.01	4.39
Iveg	16.28	16.28	12.73	5.76	2.4	5.24
Iveka	15.75	15.75	11.25	3.81	1.73	4.39
Iverlek	15.66	15.66	10.89	3.7	1.93	4.39
PBE VL	14.15	14.15	10.88	5.53	1.99	5.24
Sibelgas	16.62	16.62	11.99	4.36	2.17	4.39

**Taksen, heffingen en bijdragen (4)**

Uw intercommunale	Energiebijdrage (c€/kWh)	Federale bijdrage (c€/kWh)	Totaal (incl. BTW) (c€/kWh)	Prosumentarief (€/kW/jaar)
Gaselwest	0.23306	0.175	0.40806	121.46
Imea	0.23306	0.15112	0.38418	93.87
Imewo	0.23306	0.19825	0.43131	99.61
Infrax Limburg	0.23306	0.25312	0.48618	91.14
Infrax West	0.23306	0.1645	0.39756	98.98
Intergem	0.23306	0.21462	0.44768	87.14
Iveg	0.23306	0.05762	0.29068	114.19
Iveka	0.23306	0.02738	0.26044	100.58
Iverlek	0.23306	0.18988	0.42294	99.16
PBE VL	0.23306	0.29262	0.52568	94.02
Sibelgas	0.23306	0.34075	0.57381	107.67

**Bijdrage Energiefonds VREG (€/jaar)**

Niet-residentiële afnemer of bedrijf	94.44
Residentiële afnemer of natuurlijk persoon gedomicilieerd op het adres	5.04

(3) Alle kosten verbonden aan het gebruik van de netten, net zoals de taksen, vergoedingen, bijdragen en toeslagen, blijven variabel, aanpasbaar en volledig doorrekenbaar aan de klant, zelfs retro-actief. Deze prijsonderdelen zijn degene die de Regulators hebben goedgekeurd op het moment van opmaak van deze tariefkaart voor een jaarlijks gelezen meter. In het geval dat er een verschil zou zijn tussen de tarieven van Mega enerzijds en de wettelijke bijdragen en nettarieven anderzijds, zijn het deze laatste die gelden.

(4) Taksen, heffingen en bijdragen van toepassing bij het opmaken van deze prijslijst (gepubliceerd op de website [www.creg.be](http://www.creg.be)). Iedere wijziging van taksen, heffingen of bijdragen wordt doorgerekend zonder meerkosten. NB: -De opbrengst van deze federale bijdrage is bestemd voor de financiering van vijf fondsen beheerd door de CREG: denuclearisatiefonds, CREG-fonds, sociaal Energiefonds, fonds broeikasgassen, en fonds beschermde klanten. Het bedrag van die federale bijdrage wordt bepaald door een besluit conform de wet van 29 april 1999 betreffende de organisatie van de elektriciteitsmarkt. De correcte doorrekening van de federale bijdrage ligt onder de controle van de CREG. De federale bijdrage is niet aan btw onderworpen. - De bijdrage van energie wordt toegewezen aan het fonds voor het financiële evenwicht van de sociale zekerheid. - Het prosumentarief is van toepassing voor alle netgebruikers die een productie-installatie hebben met een vermogen van maximaal 10 kiloVoltAmpère (kVA). Ze moeten bovendien aangesloten zijn op het laagspanningsnet en beschikken over een terugdraaiende elektriciteitsmeter. - De bijdrage Energiefonds, met inbegrip van de werking van de Vlaamse regulator (VREG). Deze belasting is niet onderworpen aan de BTW. Ze gelden per afnamepunt op het elektriciteitsdistributienetwerk, op de plaatselijke transmissiesysteem en op een gesloten elektriciteitsdistributienetwerk.