



Tariefkaart Particuliere klant - Vlaanderen

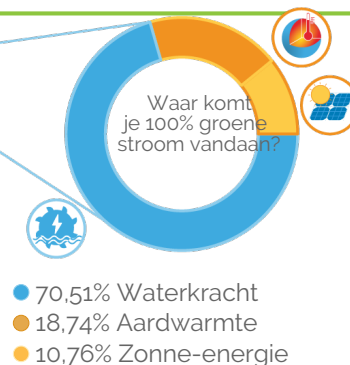
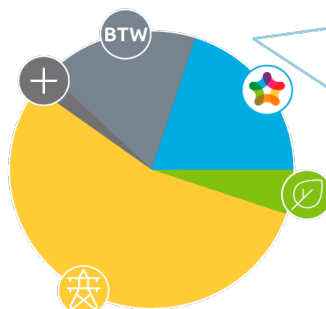
Uw elektriciteitscontract bij Mega omvat de prijsvoorwaarden en het ingevulde inschrijfformulier. De algemene voorwaarden van Mega zijn beschikbaar op de website www.mega.be. We zijn tot uw beschikking voor meer informatie over onze tarieven.

De prijzen die gefactureerd worden in uw contract bestaan uit vier delen :

1. Energieprijs (MEGA)
2. Kosten groene stroom (groenestroomcertificaten, ea)
3. Netwerkkosten
4. Taksen, heffingen en bijdragen (vastgelegd door de overheden)

Kostenverdeling *

-  Energie MEGA
-  Netbeheerders
-  Taksen en heffingen
-  Kosten groene stroom
-  BTW



Energieprijs en vaste vergoeding (1)

	Energie (c€/kWh)		
	Group (Variabel) 1 jaar	Injectie (Variabel) 1 jaar	Injectie (Vast) 1 jaar
100% groene elektriciteit			
Enkelvoudig	32.45	13.73	12.19
Tweevoudig	Dagtarief	38.14	13.73
	Nachttarief	29.23	13.73
Exclusief nacht	29.23	0	0
Vaste vergoeding (€/jaar)	75	0	0

- Je geniet van een unieke korting die we na één jaar verbruik in mindering brengen op je afrekeningsfactuur, op voorwaarde dat je tijdens het hele contract je je facturen via domiciliëring op tijd betaalt zonder enige uitzondering.
- De korting bestaat uit een vast bedrag van 75 euro en een variabel bedrag van 4,2 c€/kWh (incl. btw), dat we in mindering brengen op je elektriciteitsverbruik. De korting is geplafonneerd op 250 euro (incl. btw).
- Deze korting is alleen geldig voor nieuwe klanten die zich online inschreven via een energievergelijkingssite en is niet cumuleerbaar met andere promoties of kortingen.

- De vaste vergoeding wordt per begonnen contractjaar betaald tenzij u bij inschrijving kiest voor een tijdelijk contract (bijvoorbeeld overname van een gebouw in afwachting van verhuur/verkoop).

- De injectieprijzen zijn vrijgesteld van btw.

- Injectietarief: als u een vast tarief betaalt voor uw verbruik, zal het injectietarief ook vast zijn gedurende de looptijd van uw contract. Heeft u een variabel tarief? Dan zal uw injectietarief ook variabel zijn (maandlijks geïndexeerd). Het tarief is dan gebaseerd op het rekenkundig gemiddelde van de dagelijkse Day Ahead Belpex Baseload quoteringen tijdens de maand van de levering (zoals beschikbaar op de website van Nord Pool) en wordt berekend volgens de formule (excl. BTW): $Belpex \cdot 0,6 - 1 \text{ €c./kWh}$.

- Met dit product is uw 100% groene stroom ook gegarandeerd 100% Belgisch.

(*) De variabele korting is van toepassing op uw verbruik gedurende de eerste 12 maanden van het contract. Dit verbruik ontvangen wij van uw netbeheerder. Het is mogelijk dat wij de verbruikshistoriek bezitten van meer dan 12 maanden, wanneer we uw korting berekenen. In dat geval bepalen wij het verbruik over de eerste 12 maanden aan de hand van de standaard verbruikscurves (SLP).

- Naargelang de type meter, is de tariefformule de volgende (exclusief btw); Enkelvoudige meter : $Belpex \cdot 1,19 + 2,5 \text{ c€/kWh}$; Tweevoudige meter - Dag : $Belpex \cdot 1,42 + 2,5 \text{ c€/kWh}$; Tweevoudige meter - Nacht : $Belpex \cdot 1,06 + 2,5 \text{ c€/kWh}$; Exclusief Nachtmeter Belpex : $1,06 + 2,5 \text{ c€/kWh}$.

- De prijs van variabele elektriciteit wordt driemaandlijks geïndexeerd voor de initiële contractperiode. Het is gebaseerd op het rekenkundig gemiddelde van de dagelijkse Day Ahead Belpex Baseload-noteringen tijdens het bevoorradingskwartaal, zoals beschikbaar op de website van Nord Pool. De waarden van de indexeringsparameter Belpex zijn pas op het einde van het betrokken kwartaal bekend. Indien een afrekening plaatsvindt op een moment dat de waarde van de indexeringsparameter voor het lopende kwartaal nog niet bekend is, wordt voor de berekening van het verbruikte volume gedurende het lopende kwartaal de waarde(n) van de parameter maandindexatie gehanteerd (rekenkundig gemiddelde van de dagelijkse Day Ahead Belpex Baseload-noteringen gedurende de maand van levering).

Kosten groene stroom (2)

Bijdrage groene stroom (c€/kWh)	Bijdrage groene stroom en WKK
Vlaanderen	2.955

(1) Deze prijzen zijn van toepassing voor alle contracten voor de levering van elektriciteit met een jaarlijks verbruik lager dan < 50 MWh. De gepubliceerde prijzen zijn geldig voor jaarlijks gemeten klanten met een aansluiting van kleiner dan 56 kVA. Deze prijzen zijn geldig voor elk getekend contract in 01/2022.

(2) De kosten voor groene stroom en van warmtekrachtkoppeling (voor Vlaanderen) worden als volgt berekend: $Q \times Pc$. Q komt overeen met het percentage (bepaald door de Gewesten) van uw verbruik waarvoor Mega groenestroomcertificaten en, indien van toepassing, certificaten van warmtekrachtkoppeling aankoopt. De aankoop van deze certificaten fungeert als een belasting voor de consument en dient ter ondersteuning van de productie van groene stroom in België. Pc komt overeen met de prijs per certificaat en bedragen (excl. Btw) voor groene stroom € 70,99 in Wallonië, € 107,96 in Brussel en € 98,50 in Vlaanderen. De prijs per WKK-certificaat in Vlaanderen bedraagt € 29,00. Deze kosten worden aangepast aan de wetswijzigingen en marktomstandigheden en worden apart op de factuur vermeld.

* De grafiek is gebaseerd op een gemiddeld verbruik van 10500 kWh/jaar voor een gezin met een enkelvoudige meter in Hasselt (netbeheerder Infrac).


Tariefkaart
Prijzen voor distributie, transport en huur meter (3)

Uw intercommunale	(c€/kWh)				Transport (c€/kWh)	Huur meter en vaste term (€/jaar)
	Enkelvoudig	Dag	Nacht	Exclusief nacht		
Fluvius Antwerpen	8.99	8.99	6.59	4.97	1.31	13.95
Fluvius Limburg	7.6	7.6	5.74	4.36	1.14	13.95
Fluvius West	8.28	8.28	6.04	4.7	1.17	13.95
Gaselwest	13.68	13.68	10.17	7.43	1.52	13.95
Imewo	10.75	10.75	7.84	5.98	1.44	13.95
Intergem	9.63	9.63	7.03	5.39	1.37	13.95
Iveka	12.42	12.42	9.54	6.63	1.43	13.95
Iverlek	10.99	10.99	8.05	6.07	1.33	13.95
PBE VL	9.18	9.18	6.55	5.61	1.38	13.95
Sibelgas	11.69	11.69	8.71	6.51	1.54	13.95

Taksen, heffingen en bijdragen (4)

Uw intercommunale	Energiebijdrage (c€/kWh)	(c€/kWh)	Totaal (incl. BTW) (c€/kWh)	Prosumententarief (€/kW/jaar)
Fluvius Antwerpen	0.23306		0.23306	
Fluvius Limburg	0.23306		0.23306	
Fluvius West	0.23306		0.23306	
Gaselwest	0.23306		0.23306	
Imewo	0.23306		0.23306	
Intergem	0.23306		0.23306	
Iveka	0.23306		0.23306	
Iverlek	0.23306		0.23306	
PBE VL	0.23306		0.23306	
Sibelgas	0.23306		0.23306	

Bijdrage Energiefonds VREG (€/jaar)

Niet-residentiële afnemer of bedrijf	101.88
Residentiële afnemer of natuurlijk persoon gedomicilieerd op het adres	5.40

(3) Alle kosten verbonden aan het gebruik van de netten, net zoals de taksen, vergoedingen, bijdragen en toeslagen, blijven variabel, aanpasbaar en volledig doorrekenbaar aan de klant, zelfs retro-actief. Deze prijsonderdelen zijn degene die de Regulators hebben goedgekeurd op het moment van opmaak van deze tariefkaart voor een jaarlijks gelezen meter. In het geval dat er een verschil zou zijn tussen de tarieven van Mega enerzijds en de wettelijke bijdragen en nettarieven anderzijds, zijn het deze laatste die gelden.

(4) Taksen, heffingen en bijdragen van toepassing bij het opmaken van deze prijslijst (gepubliceerd op de website www.creg.be). Iedere wijziging van taksen, heffingen of bijdragen wordt doorgerekend zonder meerkosten. NB: -De opbrengst van deze federale bijdrage is bestemd voor de financiering van vijf fondsen beheerd door de CREG: denuclearisatiefonds, CREG-fonds, sociaal Energiefonds, fonds broeikasgassen, en fonds beschermde klanten. Het bedrag van die federale bijdrage wordt bepaald door een besluit conform de wet van 29 april 1999 betreffende de organisatie van de elektriciteitsmarkt. De correcte doorrekening van de federale bijdrage ligt onder de controle van de CREG. De federale bijdrage is niet aan btw onderworpen. - De bijdrage van energie wordt toegewezen aan het fonds voor het financiële evenwicht van de sociale zekerheid. - Het prosumententarief is van toepassing voor alle netgebruikers die een productie-installatie hebben met een vermogen van maximaal 10 kiloVoltAmpère (kVA). Ze moeten bovendien aangesloten zijn op het laagspanningsnet en beschikken over een terugdraaiende elektriciteitsmeter. - De bijdrage Energiefonds, met inbegrip van de werking van de Vlaamse regulator (VREG). Deze belasting is niet onderworpen aan de BTW. Ze gelden per afnamepunt op het elektriciteitsdistributienetwerk, op de plaatselijke transmissiesysteem en op een gesloten elektriciteitsdistributienetwerk.

Wanneer je je facturen niet betaalt:

7 dagen na de vervaldatum van de factuur ontvang je een eerste herinnering via de post; deze kost € 7,5.

21 dagen na de vervaldatum van de factuur ontvang je een ingebrekestelling via de post; deze kost € 15.