



Tariefkaart Particuliere klant - Wallonië

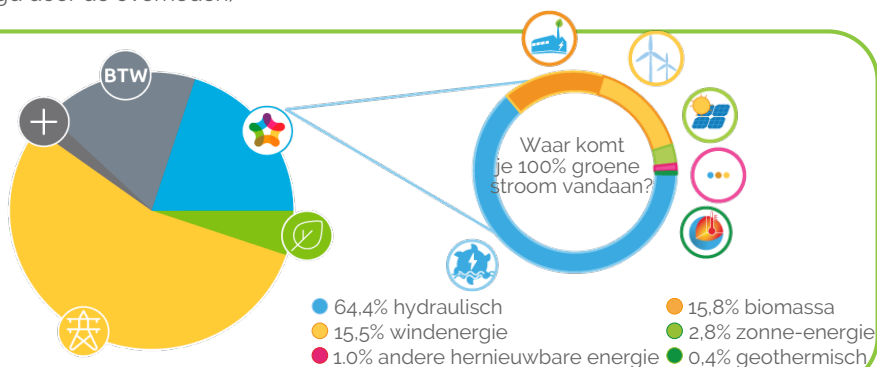
Uw elektriciteitscontract bij Mega omvat de prijsvoorwaarden en het ingevulde inschrijfformulier. De algemene voorwaarden van Mega zijn beschikbaar op de website www.mega.be. We zijn tot uw beschikking voor meer informatie over onze tarieven.

De prijzen die gefactureerd worden in uw contract bestaan uit vier delen :

1. Energieprijs (MEGA)
2. Kosten groene stroom (groenestroomcertificaten, ea)
3. Netwerkkosten
4. Taksen, heffingen en bijdragen (vastgelegd door de overheden)

Kostenverdeling *

-  Energie MEGA
-  Netbeheerders
-  Taksen en heffingen
-  Kosten groene stroom
-  BTW



Energieprijs en vaste vergoeding (1)

	Energie (c€/kWh)		
	Easy (Variabel) 1 jaar	Injectie (Variabel) 1 jaar	Injectie (Vast) 1 jaar
100% groene elektriciteit			
Enkelvoudig	14.62	11.13	6.86
Tweevoudig	Dagtarief	17.32	6.86
	Nachttarief	13.08	6.86
Exclusief nacht	13.08	0	0
Vaste vergoeding (€/jaar)	40	0	0

- U ontvangt uw afrekeningsfactuur per e-mail of per post, afhankelijk van uw keuze. Voorschotfacturen worden standaard alleen per e-mail meegedeeld, wat een besparing van € 30 incl. BTW per jaar betekent (al inbegrepen in uw contract).
- Tijdens je eerste contract met Mega brengen we een korting van 2,42 c€/kWh (incl. btw) in mindering op je elektriciteit. Die korting is uniek en voorbehouden voor nieuwe klanten.

- De vaste vergoeding wordt per begonnen contractjaar betaald tenzij u bij inschrijving kiest voor een tijdelijk contract (bijvoorbeeld overname van een gebouw in afwachting van verhuur/verkoop).
- Naargelang de type meter, is de tariefformule de volgende (exclusief btw); Enkelvoudige meter : Belpex * 1,19 + 2,5 c€/kWh; Tweevoudige meter – Dag : Belpex * 1,42 + 2,5 c€/kWh; Tweevoudige meter – Nacht : Belpex * 1,06 + 2,5 c€/kWh; Exclusief Nachtmeter Belpex * 1,06 + 2,5 c€/kWh.
- De prijs van variabele elektriciteit wordt driemaandelijks geïndexeerd voor de initiële contractperiode. Het is gebaseerd op het rekenkundig gemiddelde van de dagelijkse Day Ahead Belpex Baseload-noteringen tijdens het bevoorradingskwartaal, zoals beschikbaar op de website van North Pool. De waarden van de indexeringsparameter Belpex zijn pas op het einde van het betrokken kwartaal bekend. Indien een afrekening plaatsvindt op een moment dat de waarde van de indexeringsparameter voor het lopende kwartaal nog niet bekend is, wordt voor de berekening van het verbruikte volume gedurende het lopende kwartaal de waarde(n) van de parameter maandindexatie gehanteerd (rekenkundig gemiddelde van de dagelijkse Day Ahead Belpex Baseload-noteringen gedurende de maand van levering).

Kosten groene stroom (2)

Bijdrage groene stroom (c€/kWh)	Bijdrage groene stroom
Wallonië	3.337

(1) Deze prijzen zijn van toepassing voor alle contracten voor de levering van elektriciteit met een jaarlijks verbruik lager dan < 50 MWh. De gepubliceerde prijzen zijn geldig voor jaarlijks gemeten klanten met een aansluiting van kleiner dan 56 kVA. Deze prijzen zijn geldig voor elk getekend contract in 12/2021.

(2) De kosten voor groene stroom en van warmtekrachtkoppeling (voor Vlaanderen) worden als volgt berekend: Q x Pc. Q komt overeen met het percentage (bepaald door de Gewesten) van uw verbruik waarvoor Mega groenestroomcertificaten en, indien van toepassing, certificaten van warmtekrachtkoppeling aankoopt. De aankoop van deze certificaten fungeert als een belasting voor de consument en dient ter ondersteuning van de productie van groene stroom in België. Pc komt overeen met de prijs per certificaat en bedragen (excl. Btw) voor groene stroom € 70,99 in Wallonië, € 107,96 in Brussel en € 98,50 in Vlaanderen. De prijs per WKK-certificaat in Vlaanderen bedraagt € 29,00. Deze kosten worden aangepast aan de wetswijzigingen en marktomstandigheden en worden apart op de factuur vermeld.

* De grafiek is gebaseerd op een gemiddeld verbruik van 10500 kWh/jaar voor een gezin met een enkelvoudige meter in Hasselt (netbeheerder Infrac).


Tariefkaart
Prijs voor distributie, transport en huur meter (3)

Uw intercommunale	(c€/kWh)				Transport (c€/kWh)	Huur meter en vaste term (€/jaar)
	Enkelvoudig	Dag	Nacht	Exclusief nacht		
AIEG	7.2	7.57	5.77	5.04	4.38	26.71
AIESH	11.81	12.16	7.85	6.72	4.38	18.22
ORES (Brabant wallon)	9.6	10.21	5.69	4.59	4.38	15.8
ORES (Est)	12.97	13.86	7.82	6.27	4.38	15.8
ORES (Hainaut Elec)	10.63	11.21	6.95	5.85	4.38	15.8
ORES (Luxembourg)	11.37	12.11	6.76	5.38	4.38	15.8
ORES (Mouscron)	9.74	10.35	5.94	4.79	4.38	15.8
ORES (Namur)	11.14	11.82	6.74	5.49	4.38	15.8
ORES (Verviers)	13.02	13.79	8.24	6.8	4.38	15.8
Régie de Wavre	11.63	12.28	9.69	9.69	4.38	21.19
RESA	9.88	11.07	5.89	5.08	4.38	27.55

Taksen, heffingen en bijdragen (4)

Uw intercommunale	Energiebijdrage (c€/kWh)	Federale bijdrage (c€/kWh)	Aansluitingsbijdrage > 100 kWh (c€/kWh)	Totaal (incl. BTW) (c€/kWh)	Prosumententarief (€/kWh/jaar)
AIEG	0.23306	0.35112	0.075	0.65918	67.43
AIESH	0.23306	0.35112	0.075	0.65918	86.35
ORES (Brabant wallon)	0.23306	0.35112	0.075	0.65918	79.24
ORES (Est)	0.23306	0.35112	0.075	0.65918	99.39
ORES (Hainaut Elec)	0.23306	0.35112	0.075	0.65918	85.47
ORES (Luxembourg)	0.23306	0.35112	0.075	0.65918	90.29
ORES (Mouscron)	0.23306	0.35112	0.075	0.65918	79.67
ORES (Namur)	0.23306	0.35112	0.075	0.65918	88.16
ORES (Verviers)	0.23306	0.35112	0.075	0.65918	98.79
Régie de Wavre	0.23306	0.35112	0.075	0.65918	90.75
RESA	0.23306	0.35112	0.075	0.65918	77.06

(3) Alle kosten verbonden aan het gebruik van de netten, net zoals de taksen, vergoedingen, bijdragen en toeslagen, blijven variabel, aanpasbaar en volledig doorrekbaar aan de klant, zelfs retro-actief. Deze prijsonderdelen zijn degene die de Regulators hebben goedgekeurd op het moment van opmaak van deze tariefkaart voor een jaarlijks gelezen meter. In het geval dat er een verschil zou zijn tussen de tarieven van Mega enerzijds en de wettelijke bijdragen en nettarieven anderzijds, zijn het deze laatste die gelden.

(4) Taksen, heffingen en bijdragen van toepassing bij het opmaken van deze prijslijst (gepubliceerd op de website www.creg.be). Iedere wijziging van taksen, heffingen of bijdragen wordt doorgerekend zonder meerkosten. NB: -De opbrengst van deze federale bijdrage is bestemd voor de financiering van vijf fondsen beheerd door de CREG: denuclearisatiefonds, CREG-fonds, sociaal Energiefonds, fonds broeikasgassen, en fonds beschermde klanten. Het bedrag van die federale bijdrage wordt bepaald door een besluit conform de wet van 29 april 1999 betreffende de organisatie van de elektriciteitsmarkt. De correcte doorrekening van de federale bijdrage ligt onder de controle van de CREG. De federale bijdrage is niet aan btw onderworpen. - De bijdrage van energie wordt toegewezen aan het fonds voor het financiële evenwicht van de sociale zekerheid. - De aansluitkosten zijn niet aan btw onderworpen. Bedrag v an 0.075 voor de eerste 100 kWh.

Wanneer je je facturen niet betaalt:

7 dagen na de vervaldatum van de factuur ontvang je een eerste herinnering via de post; deze kost € 7,5.

21 dagen na de vervaldatum van de factuur ontvang je een ingebrekestelling via de post; deze kost € 15.