



Carte tarifaire de renouvellement Client professionnel - Wallonie

Les prix qui vous sont facturés en vertu de votre contrat sont constitués de 4 parties :

1. Le coût de l'énergie (MEGA)
2. Les coûts énergie verte (certificats verts, etc.)
3. Les tarifs des réseaux
4. Les impôts, taxes, surcharges, contributions (fixés par les pouvoirs publics)

Répartition des coûts *



Energie MEGA



Réseaux



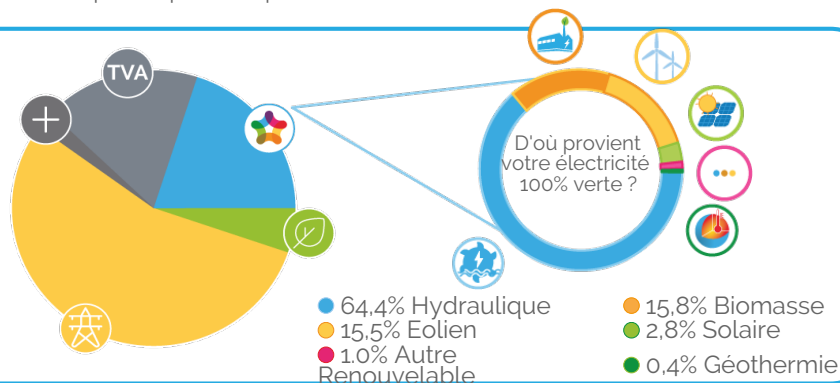
Taxes et Surcharges



Coûts énergie verte



TVA



Coût de l'énergie, redevance annuelle (1)

Energie (c€/kWh)

Electricité	Group (Variable)	Injection	
		(Variable)	(Fixe)
	1 an	1 an	1 an
Compteur mono-horaire	26,52	13,73	12,19
Compteur bi-horaire	Tarif jour	30,4	13,73
	Tarif nuit	23,05	13,73
Exclusif nuit	23,05	0	0
Redevance fixe (€/an)	61,98	0	0

- Les prix d'injection sont à majorer de la TVA, sauf si vous êtes soumis au régime d'exonération des petites entreprises sur la base de l'article 56bis du Code de la TVA.

- La redevance est payée par année entamée

- Tarif d'injection : dans le cas où vous avez souscrit au tarif fixe pour votre consommation, le prix de rachat de votre énergie injectée sur le réseau sera fixé également sur la durée de votre contrat. Pour un contrat variable, le prix de rachat de votre énergie injectée sera variable (indexé mensuellement), basé sur la moyenne arithmétique des cotations journalières Day Ahead Belpex Baseload durant le mois de fourniture (telles que disponibles sur le site Internet de Nord Pool) et déterminé selon la formule suivante (HTVA) : $Belpex \times 0,6 - 1 \text{ c€/kWh}$.

- Avec ce produit, votre électricité 100% verte est également garantie d'origine 100% belge.

- Selon le type de compteur, la formule tarifaire est la suivante (HTVA) : Compteur mono-horaire : $Belpex \times 1,2 + 2 \text{ c€/kWh}$; Compteur bi-horaire heures pleines : $Belpex \times 1,39 + 2 \text{ c€/kWh}$; Compteur bi-horaire heures creuses : $Belpex \times 1,03 + 2 \text{ c€/kWh}$; Compteur exclusif nuit : $Belpex \times 1,03 + 2 \text{ c€/kWh}$.

- Le prix de l'électricité variable est indexé trimestriellement pour la période initiale du contrat. Il est basé sur la moyenne arithmétique des cotations journalières Day Ahead Belpex Baseload durant le trimestre de fourniture, telles que disponibles sur le site Internet de Nord Pool. Les valeurs du paramètre d'indexation Belpex ne sont connues qu'à la fin du trimestre concerné. Si un décompte a lieu à un moment où la valeur du paramètre d'indexation pour le trimestre en cours n'est pas encore connue, pour le calcul du volume consommé pendant le trimestre en cours, la(les) valeur(s) du paramètre d'indexation mensuel seront utilisées (moyenne arithmétique des cotations journalières Day Ahead Belpex Baseload durant le mois de fourniture).

Coût énergie verte (2)

Cotisation Verte (c€/kWh)	Certificat vert
Wallonie	2,792

(1) Ces prix sont d'application pour les contrats de fourniture d'électricité de clients professionnels dont la consommation annuelle est inférieure à < 50 MWh. Les prix affichés sont d'application pour les compteurs avec relevé annuel et avec un raccordement basse tension en dessous de 56 kVA. Ils sont valables pour tout contrat signé en 01/2022.

(2) Le coût énergie verte et le coût cogénération (pour la Flandre) sont calculés de la manière suivante: $Q \times Pc$. Q correspond au pourcentage (déterminé par les Régions) de vos consommations pour lequel Mega doit acheter des certificats d'énergie verte et, le cas échéant, des certificats de cogénération. L'achat de ces certificats fait office de taxe au consommateur et sert à soutenir la production d'énergie verte en Belgique. Pc correspond au prix par certificat et s'élève (hors TVA) pour l'énergie verte à 70,99 € en Wallonie, à 107,96 € à Bruxelles et à 98,50 € en Flandre. Le prix par certificat de cogénération en Flandre s'élève à 29,00€. Ces coûts sont adaptés en fonction des modifications légales et des conditions de marché, et sont repris séparément sur la facture.

* Le graphique basé sur une consommation moyenne de 10500 kWh/an, d'une famille ayant un compteur mono-horaire et résidant à Liège (gestionnaire de réseau RESA).


Carte tarifaire de renouvellement
Prix de la distribution, du transport et de la location de compteur (3)

Votre intercommunale	(c€/kWh)				Transport (c€/kWh)	Location compteur et terme fixe (€/an)
	Mono-horaire	Jour	Nuit	Exclusif nuit		
AIEG	5.93	6.23	4.76	4.18	2.55	21.99
AIESH	9.79	10.09	6.51	5.58	2.55	14.94
ORES (Brabant wallon)	8.06	8.57	4.8	3.87	2.55	12.95
ORES (Est)	10.81	11.54	6.54	5.25	2.55	12.95
ORES (Hainaut Elec)	8.96	9.46	5.88	4.96	2.55	12.95
ORES (Luxembourg)	9.54	10.17	5.69	4.54	2.55	12.95
ORES (Mouscron)	8.27	8.77	5.07	4.11	2.55	12.95
ORES (Namur)	9.36	9.93	5.68	4.62	2.55	12.95
ORES (Verviers)	10.9	11.55	6.91	5.71	2.55	12.95
Régie de Wavre	9.81	10.35	8.18	8.18	2.55	17.54
RESA	8.29	9.26	5.01	4.35	2.55	23.12

Taxes, redevances, cotisations et surcharges (4)

Votre intercommunale	Cotisation énergie (c€/kWh)	Redevance de raccordement > 100 kWh (c€/kWh)	Total HTVA (c€/kWh)	Tarif Prosumer (€/kW/an)
AIEG	0.19261	0.075	0.26761	
AIESH	0.19261	0.075	0.26761	
ORES (Brabant wallon)	0.19261	0.075	0.26761	
ORES (Est)	0.19261	0.075	0.26761	
ORES (Hainaut Elec)	0.19261	0.075	0.26761	
ORES (Luxembourg)	0.19261	0.075	0.26761	
ORES (Mouscron)	0.19261	0.075	0.26761	
ORES (Namur)	0.19261	0.075	0.26761	
ORES (Verviers)	0.19261	0.075	0.26761	
Régie de Wavre	0.19261	0.075	0.26761	
RESA	0.19261	0.075	0.26761	

(3) Versés à votre Gestionnaire du Réseau de Distribution (GRD). Tous les frais liés à l'utilisation des réseaux, tout comme les taxes, redevances et surcharges, sont variables, modifiables et sont intégralement répercutés au client, même rétroactivement. Ces éléments du prix sont ceux approuvés par les Régulateurs au moment de l'élaboration de la carte tarifaire pour un compteur à relevé annuel. En cas de contradiction entre les tarifs de Mega d'une part et ceux des Régulateurs d'autre part, ce sont ces derniers qui prévalent.

(4) Les contributions, taxes et surcharges telles qu'en vigueur à la date de l'établissement de cette carte tarifaire (publiés sur le site officiel www.creg.be). Toute modification des taxes, cotisations ou contributions sera répercutée au client sans majoration. NB: - Le produit de la cotisation fédérale est destiné au financement de cinq fonds gérés par la CREG: le fonds dénucléarisation, fonds CREG, fonds social énergie, fonds gaz à effet de serre, fonds clients protégés. Le montant de cette cotisation est fixé par arrêté en application de la loi du 29 avril 1999 relative à l'organisation du marché de l'électricité. La CREG est habilitée à contrôler la correcte application des dispositions relatives à la cotisation fédérale. La cotisation fédérale n'est pas soumise à la TVA. - La cotisation énergie est affectée au fonds pour l'équilibre financier de la sécurité sociale. - La redevance raccordement n'est pas soumise à la TVA. Forfait de 0.075 € pour les 100 premiers kWh.

En cas de non-paiement :

7 jours après l'échéance de paiement, vous recevrez un 1er rappel de paiement par courrier, facturé 7,5€

21 jours après l'échéance de paiement, vous recevrez une mise en demeure par courrier, facturée 15€.